



Wyzwania śląskiego rynku pracy w kontekście dekarbonizacji

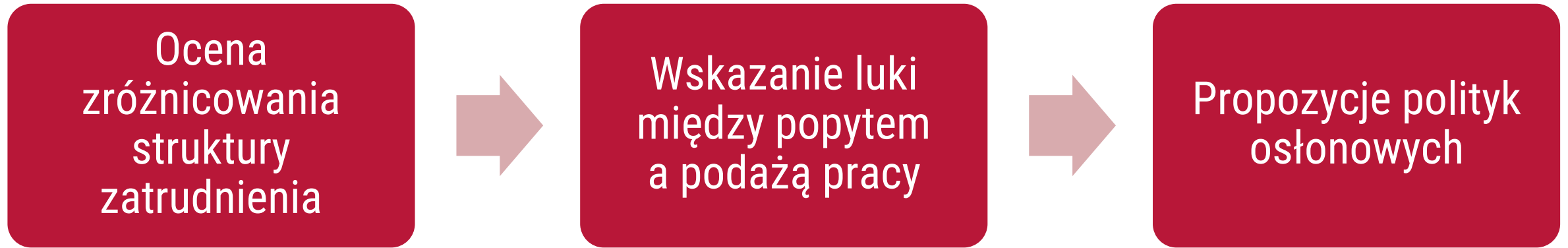
**Joanna Mazurkiewicz, Jan Frankowski, Jakub Sokołowski
Zuzanna Kowalik, Marek Antosiewicz, Piotr Lewandowski
Instytut Badań Strukturalnych**



The Tipping Plus project has received funding from the European Union's Horizon 2020 Research and Innovation Programme under grant agreement No 884565.

Transformacja zatrudnienia w regionach górniczych

Wyniki projektu:
Rynek pracy w województwie śląskim
i neutralność klimatyczna w 2050 r.



Niełatwo uzyskać dane o zatrudnieniu w górnictwie



- możliwe źródła: ARP w Katowicach, Labour Force Survey, GUS w Bydgoszczy, sprawozdanie z działalności spółek energetycznych, dane administracji skarbowej.
- najlepsze rozwiązanie: dane pochodzące z formularza GUS: G-09.6

Dział I. Stan, ruch i bilans zatrudnienia w górnictwie węgla kamiennego

1. Struktura zatrudnienia

[osoby]

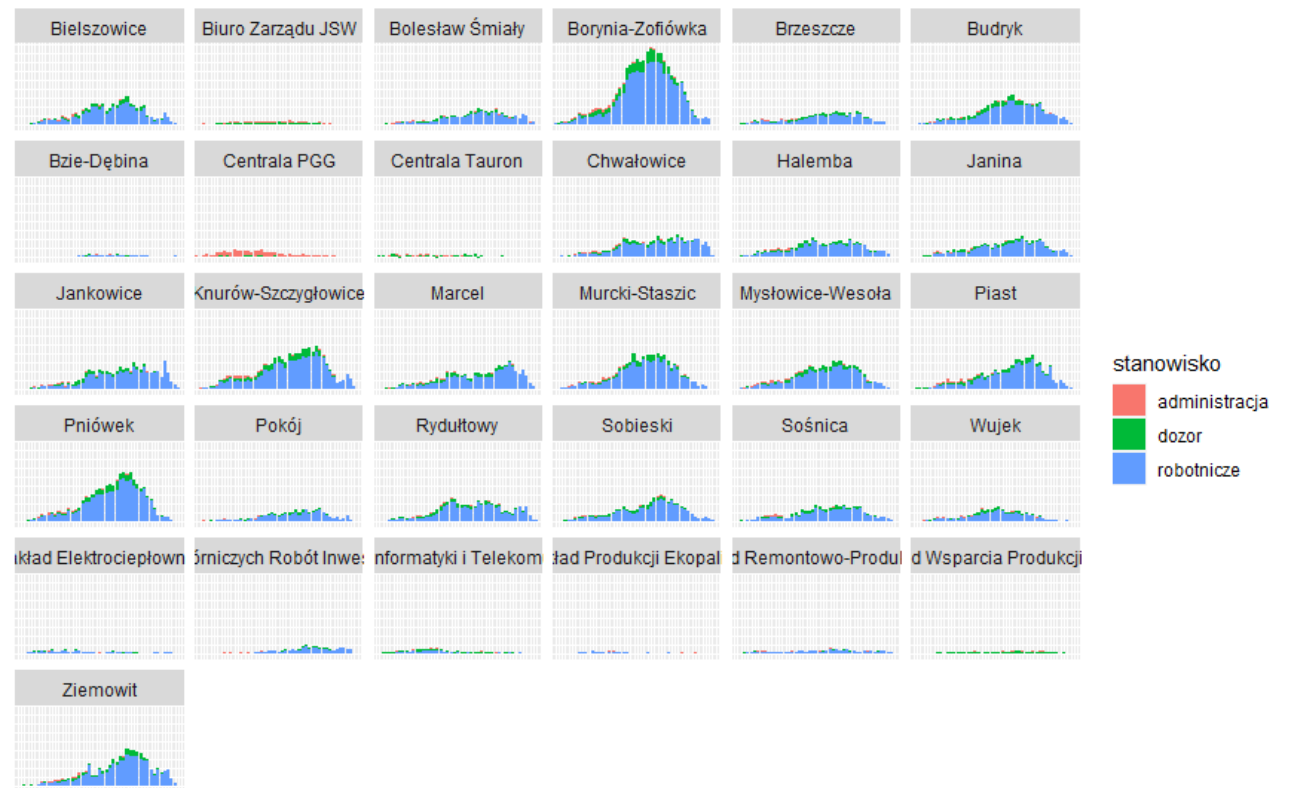
Stan zatrudnienia na dzień 31.12 poprzedniego roku	Stan zatrudnienia na koniec miesiąca													Różnica stanu zatrudnienia	
	ogółem (kol. 3+4+6+8+10+12)	z tego												od początku roku (kol. 2-1)	do poprzedniego miesiąca
		robotnicy				pracownicy dozoru technicznego				pracow. admin.-biurowi		pozostali pracow.			
		pod ziemią		na powierzchni		pod ziemią		na powierzchni		razem	w tym kobiet	razem	w tym kobiet		
razem	w tym kobiety	razem	w tym kobiety	razem	w tym kobiet	razem	w tym kobiet								
1	2	3	4	5	6	7	8	9	10	11	12	13	14	15	16

- analizowaliśmy dane na poziomie struktur danej jednostki organizacyjnej największych spółek górniczych, uzupełnione zestawieniem ARP w Katowicach w zakresie zatrudnienia w SRK, Węglukoksie i kopalniach prywatnych

Otrzymane dane pozwalają modelować zatrudnienie na poziomie zakładów



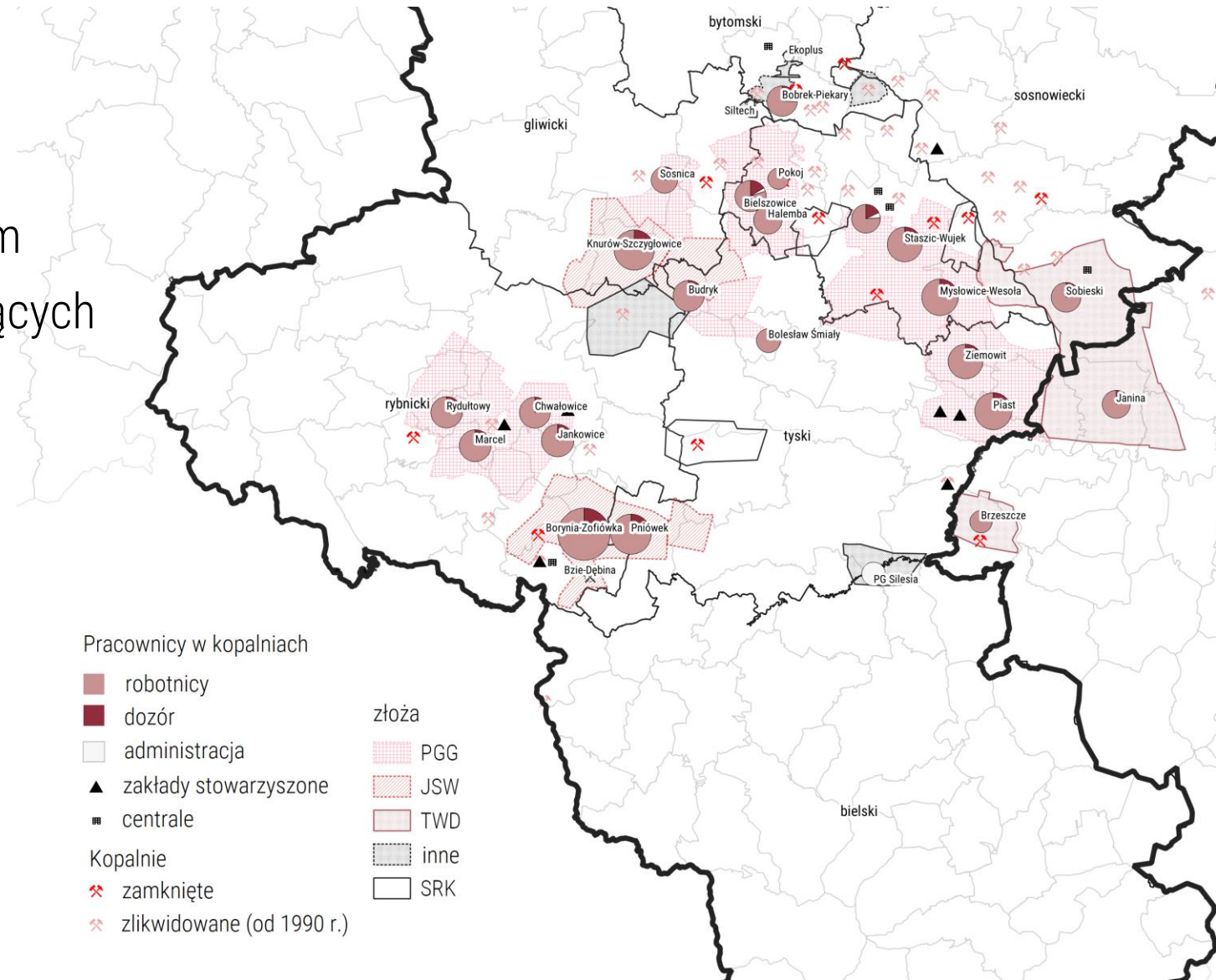
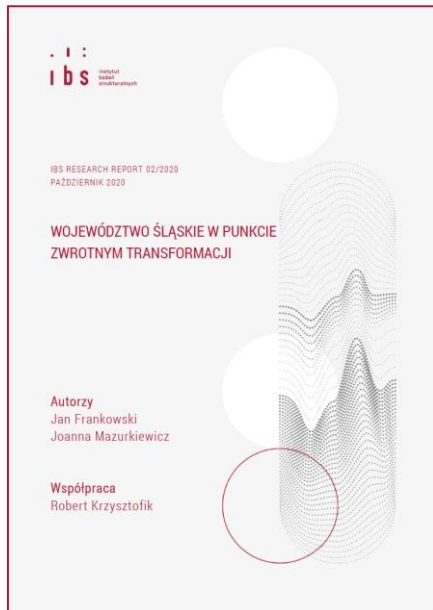
- baza danych: możliwość podziału na wiek/staż, płeć, wykształcenie, stanowisko/miejsce pracy
- dane według stanu na 31 grudnia 2019 r.
- modelowanie pozwala uwzględnić:
 - odrębne przepisy emerytalne dla osób pracujących pod ziemią/na powierzchni
 - odrębne przepisy emerytalne K/M
 - zatrudnienie w różnym horyzoncie czasowym
 - zatrudnienie na poziomie danej kopalni
- ograniczenia:
 - brak danych jednostkowych i szczegółowego rozbicia stanowisk pracy
 - brak dokładnej informacji o prawie do emerytury górniczej na poziomie indywidualnego pracownika



Uzyskane dane o zatrudnieniu można powiązać z danymi regionalnymi

Analizy regionalne:

- liczba miejsc pracy w podregionach
- udział miejsc pracy w liczbie MP ogółem
- udział miejsc pracy w liczbie dojeżdżających



Co wynika z diagnozy zatrudnienia?

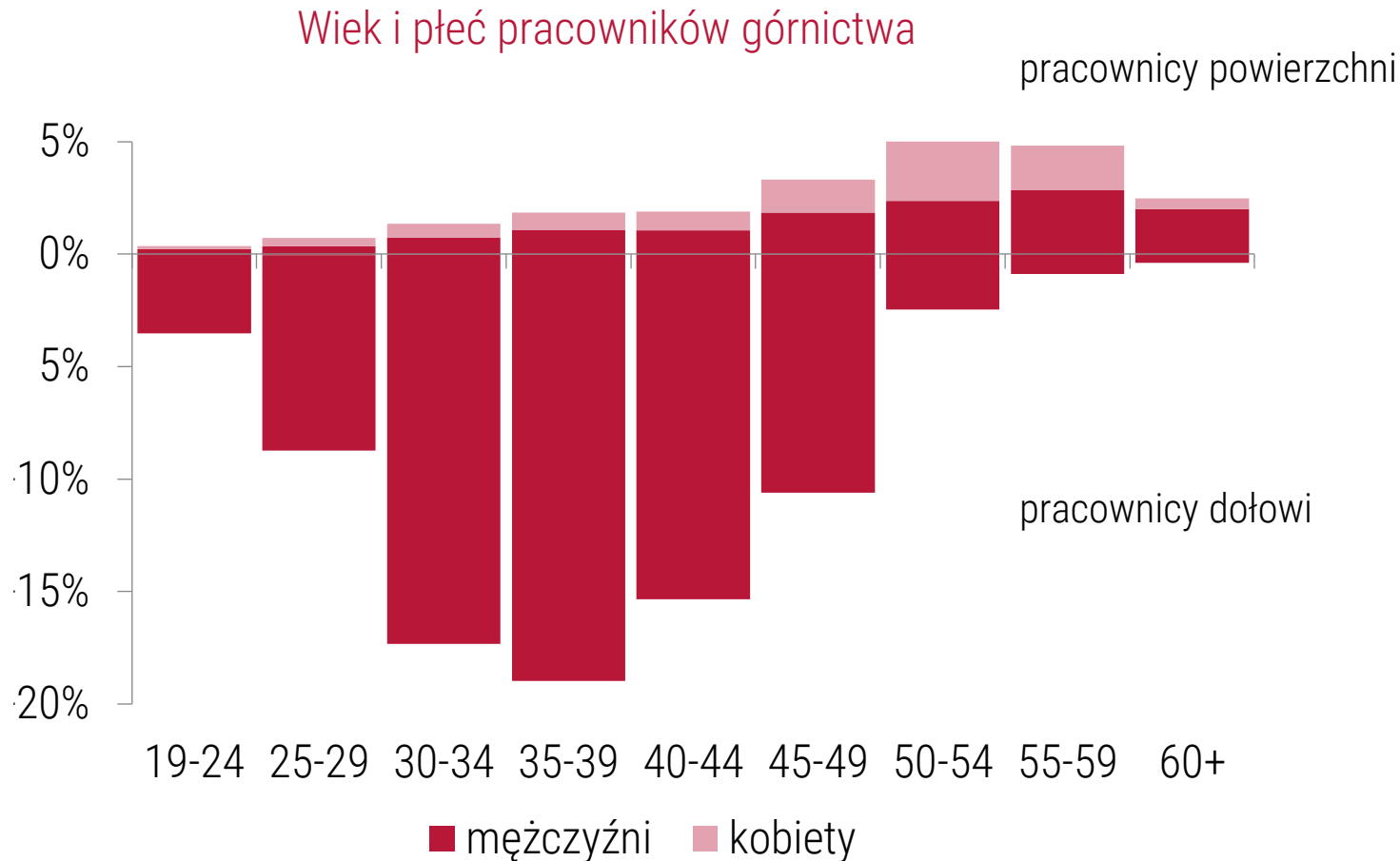


- Górnictwo węgla kamiennego w Zagłębiu Górnośląskim zatrudnia ok. 74,5 tys. osób.
- W województwie śląskim znajdują się 24 czynne kopalnie.
- 94% osób zatrudnionych w górnictwie pracuje w kopalniach.
- 4% osób pracuje w zakładach przemysłowych, 2% w administracji spółek górniczych.
- W zamkniętych kopalniach (SRK) nadal pracuje ok. 1,9 tys. osób.

Co wynika z diagnozy zatrudnienia?

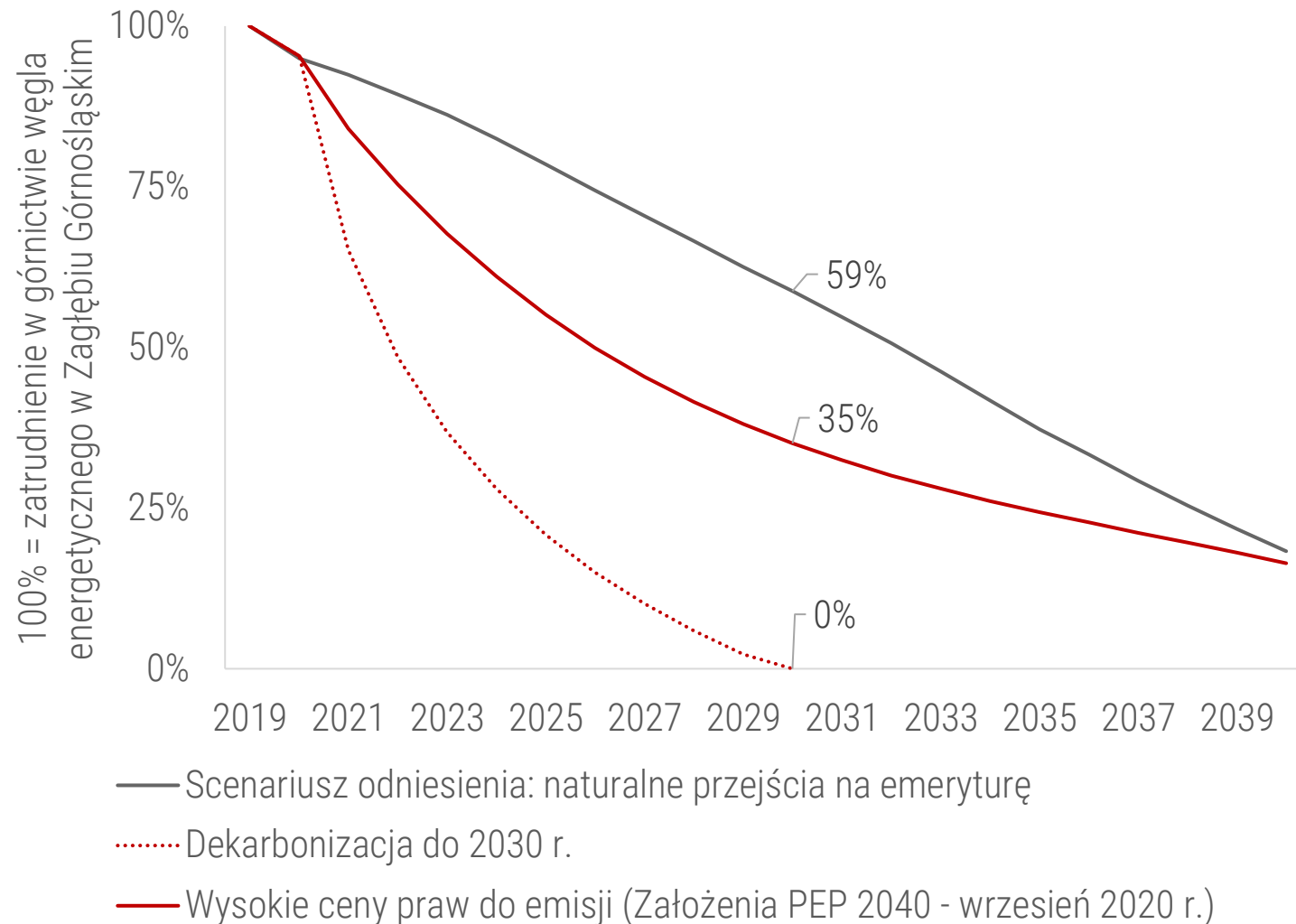


Co wynika z diagnozy zatrudnienia?



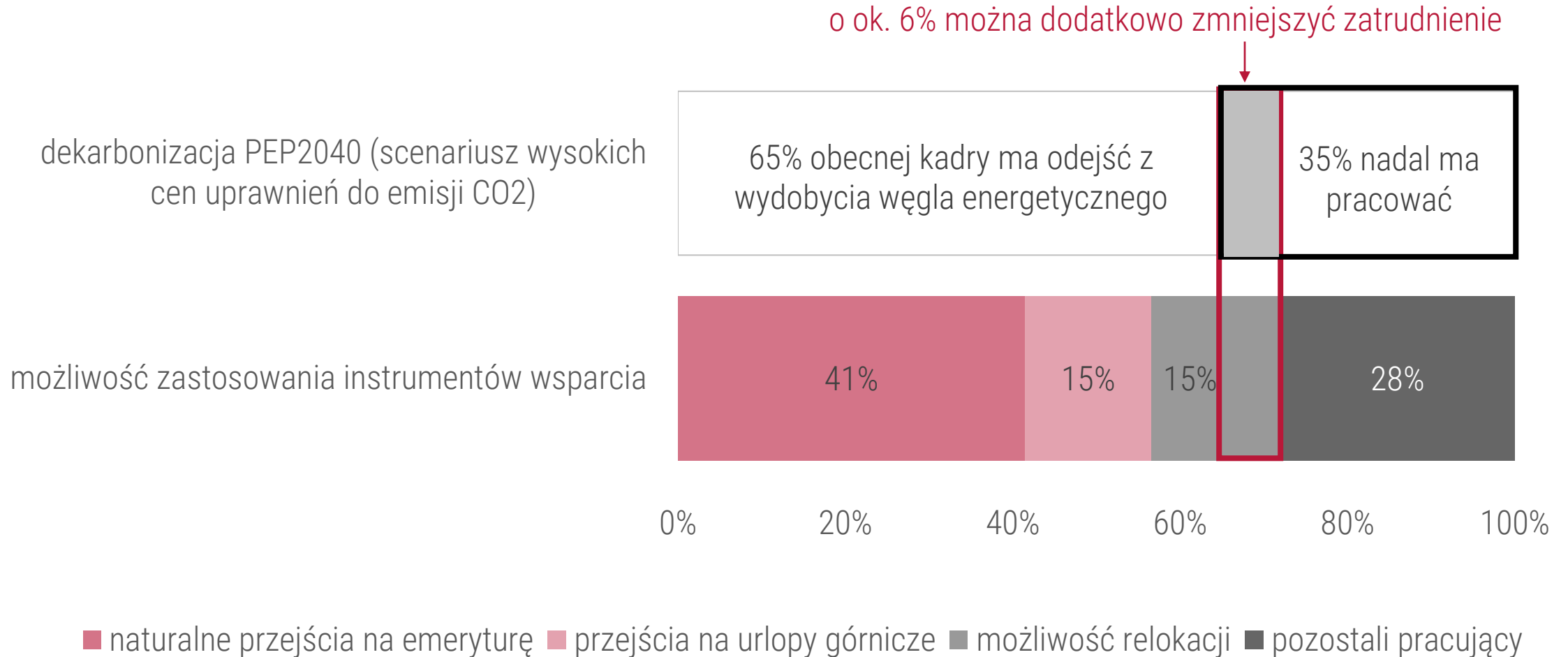
- 78% osób pracuje pod ziemią, a 22% na powierzchni
- 9/10 osób to mężczyźni
- 39 lat to średnia wieku (38- mężczyźni, 47- kobiety)
- 34% osób ma poniżej 35 lat
- 130 kobiet pracuje pod ziemią

Co wynika z projekcji zatrudnienia?



- Pod koniec 2019 roku 52 tys. osób pracowało w spółkach wydobywających głównie węgiel energetyczny w woj. śląskim
- W scenariuszu wysokich cen uprawnień do emisji GHG, do 2030 roku nawet 13 tys. osób wymagać będzie interwencji (instrumenty sektorowe lub rynku pracy)

Co wynika z projekcji zatrudnienia?



Które instrumenty wsparcia mogą zadziałać najlepiej?



- relokacje do zakładów prowadzących wydobycie węgla koksującego
- rekwalifikacje, umożliwiające znalezienie pracy poza górnictwem
- wsparcie w założeniu i prowadzeniu firmy

Zgodnie z informacjami uzyskanymi z PUP w Piekarach Śląskich, na początku stycznia 2021 r. na 1295 osób w rejestrze osób bezrobotnych tylko 2 osoby były zatrudnione wcześniej w kopalni Piekary.

- Kopalnie są podobne do siebie strukturami zatrudnienia
- Istnieją grupy pracowników w górnictwie nieobjęte umową społeczną
- Wykształcenie branżowe posiada 30% pracowników

- Nadwyżka zatrudnienia w GWK wyniesie minimum 13 tys. osób do 2030 r.
- Po 2030 r. tempo dekarbonizacji powinno przyspieszyć

- Relokacje do kopalni węgla koksującego mogą skutecznie wspierać zmiany w zatrudnieniu
- Rekwalfikacje i wsparcie w założeniu i prowadzeniu firm to najbardziej efektywne ALMP
- W obecnym scenariuszu PEP2040 będą one potrzebne głównie branżom powiązanym