

# Transformacja sektora górnictwa i wyzwania dla rynku pracy w Polsce

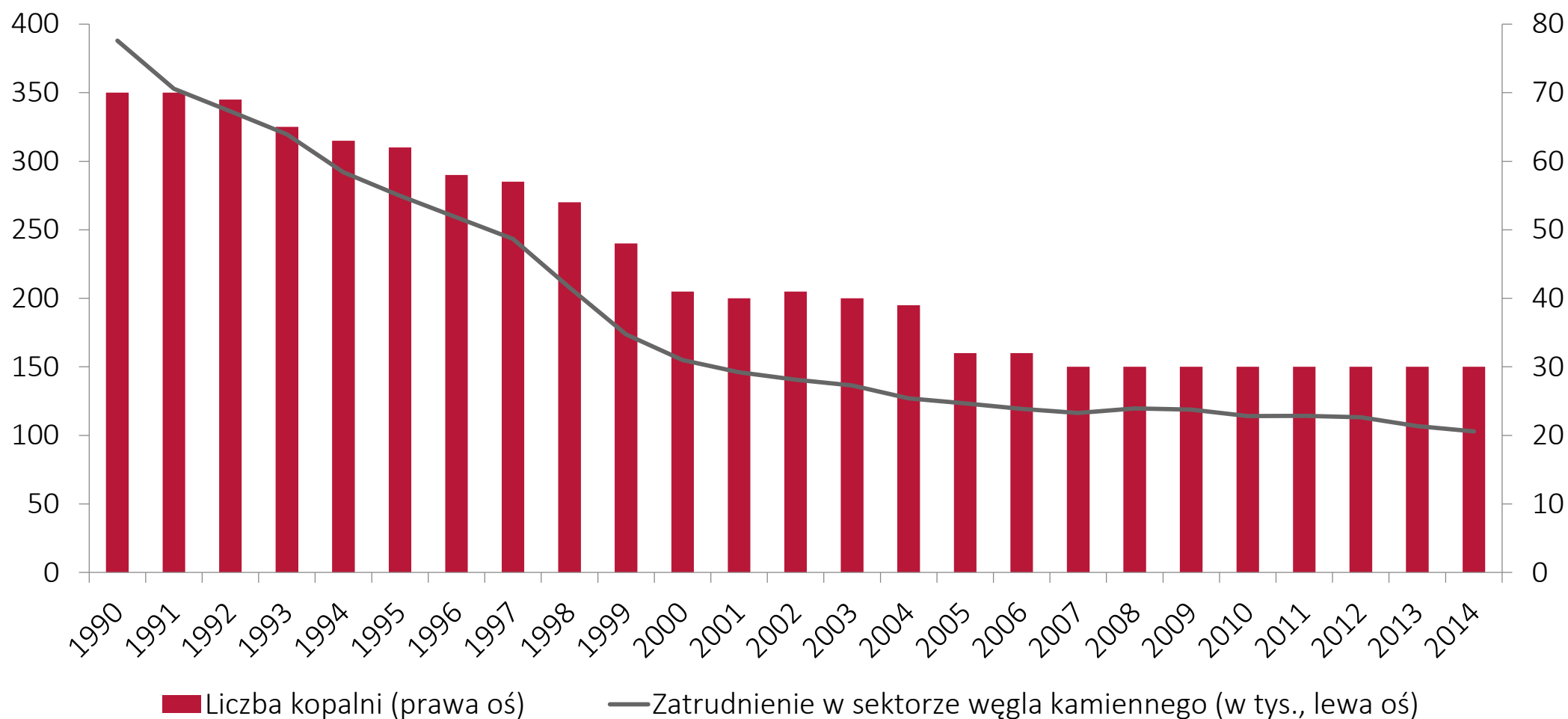
Piotr Lewandowski (IBS, IZA)

Aleksander Szpor

Jan Baran

Konstancja Ziółkowska

## Po 2000 r. zmalało tempo zamykania kopalń i spadku zatrudnienia

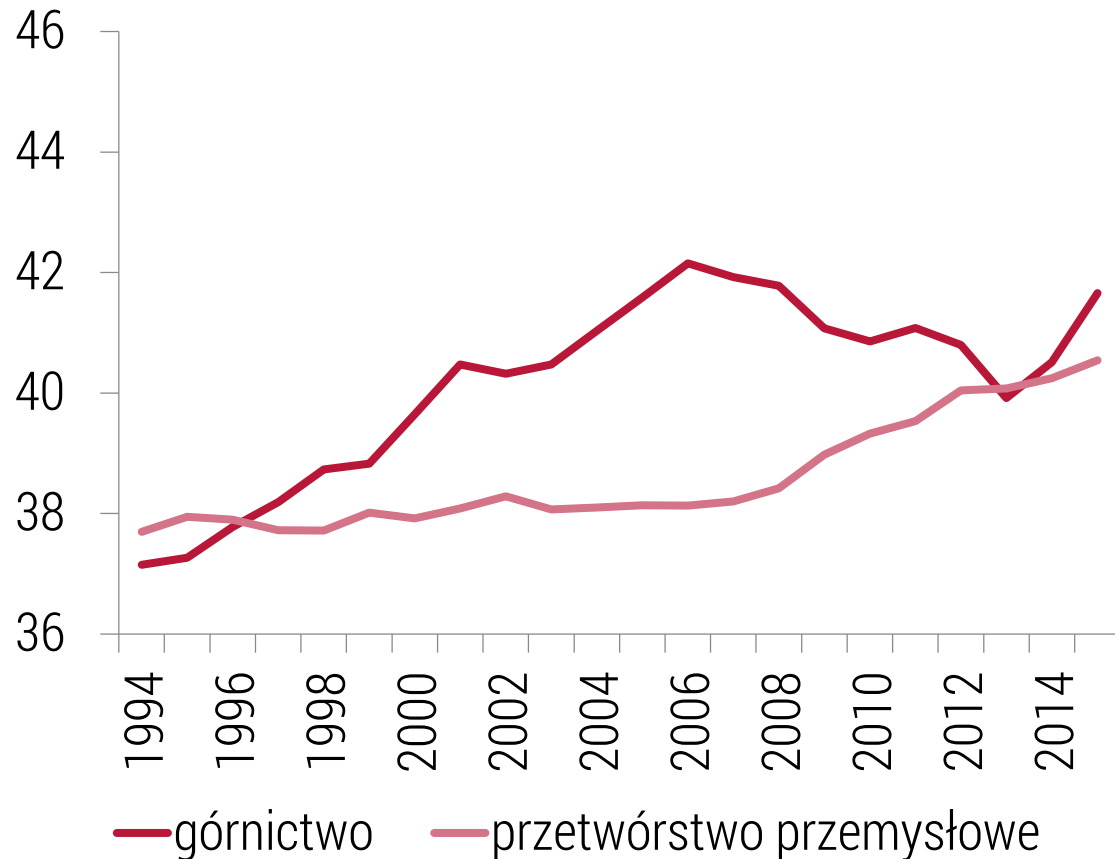


Źródło: opracowanie na podstawie danych IEA oraz Korski (2015).

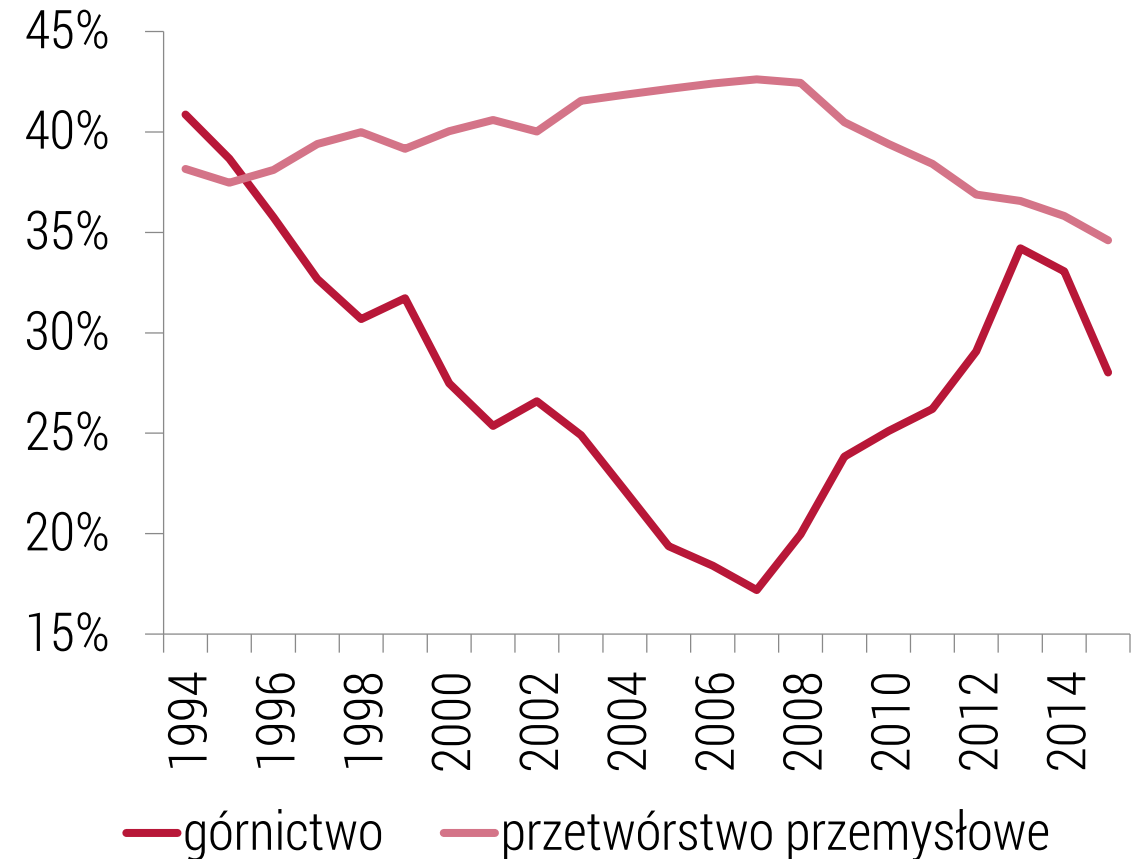
# Przeciętny wiek górników wzrastał ze względu na ograniczenie przyjęć do pracy, trend odwrócił się w 2007 roku



### przeciętny wiek pracujących

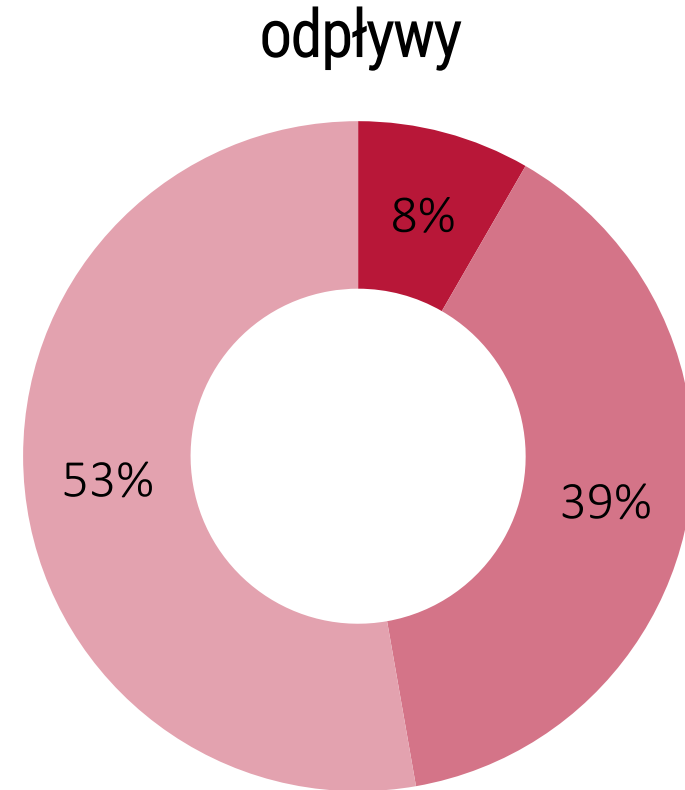
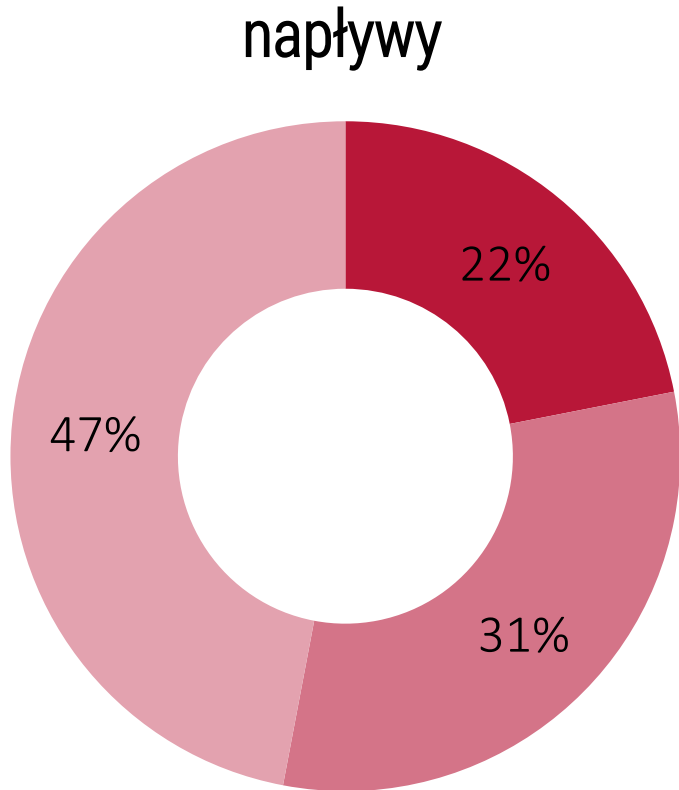


### odsetek pracujących w wieku poniżej 35 lat



Źródło: obliczenia własne na podstawie danych BAEL.

Osoby napływające do górnictwa są lepiej wykształcone niż odpływające, ale górnictwo ma słabszą strukturę wykształcenia niż reszta gospodarki



■ wyższe ■ średnie bez zasadniczego zawodowego ■ zasadnicze zawodowe i niższe

Źródło: obliczenia własne na podstawie danych BAEL, średnia za lata 2002-2015.

# Górnicy odchodzą z sektora rzadziej niż pracownicy innych branż...



## Prawdopodobieństwo odejścia z sektora

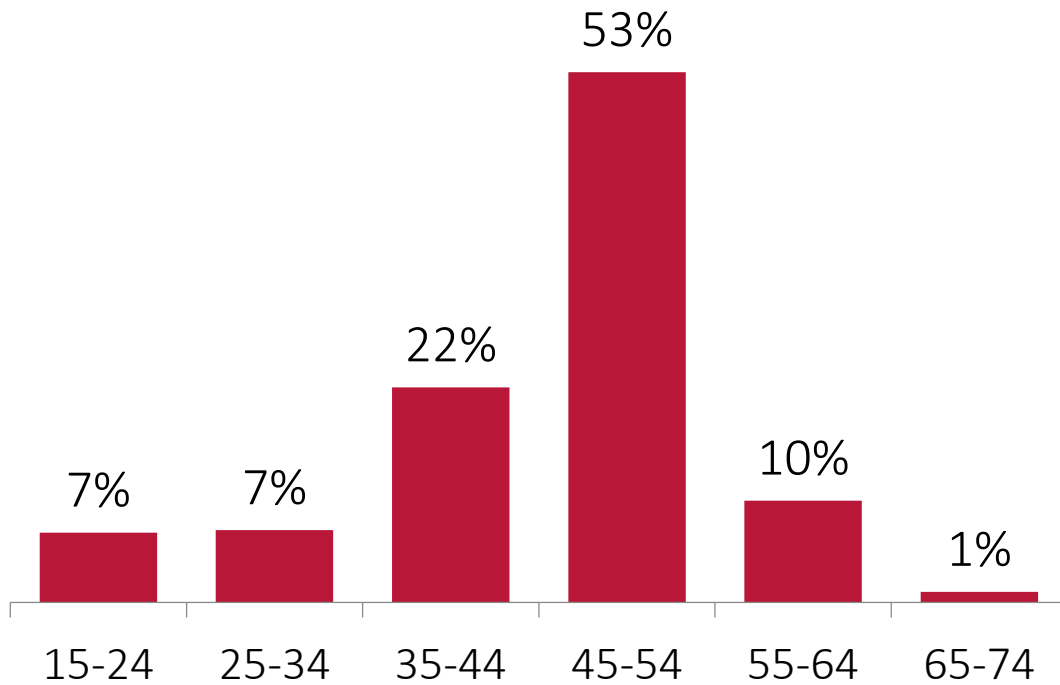
(ilorazy szans z regresji logistycznej, wartości >1 oznaczają większe prawdopodobieństwo, <1 – mniejsze, \* oznacza istotność stat.)

		pracownicy < 65	pracownicy < 45
sektor (poziom odniesienia: przetwórstwo przem.)	rolnictwo	0,6***	0,6***
	<b>górnictwo</b>	<b>0,9*</b>	<b>0,5***</b>
	zaopatrywanie w wodę i energię	0,0**	0,9
	budownictwo	1,5***	1,6***
	handel i naprawy	1,2***	1,2***
	transport i usługi hotelarskie	0,9**	0,9
	informacja i komunikacja	1,7***	1,8***
	usługi finansowe	1,2**	1,1*
	nieruchomości, dz. profesjonalna i dz. wspierająca	1,6***	1,8***
	administracja publiczna	1,0	0,9
	edukacja	0,7***	0,6***
	opieka zdrowotna	0,9***	0,9*

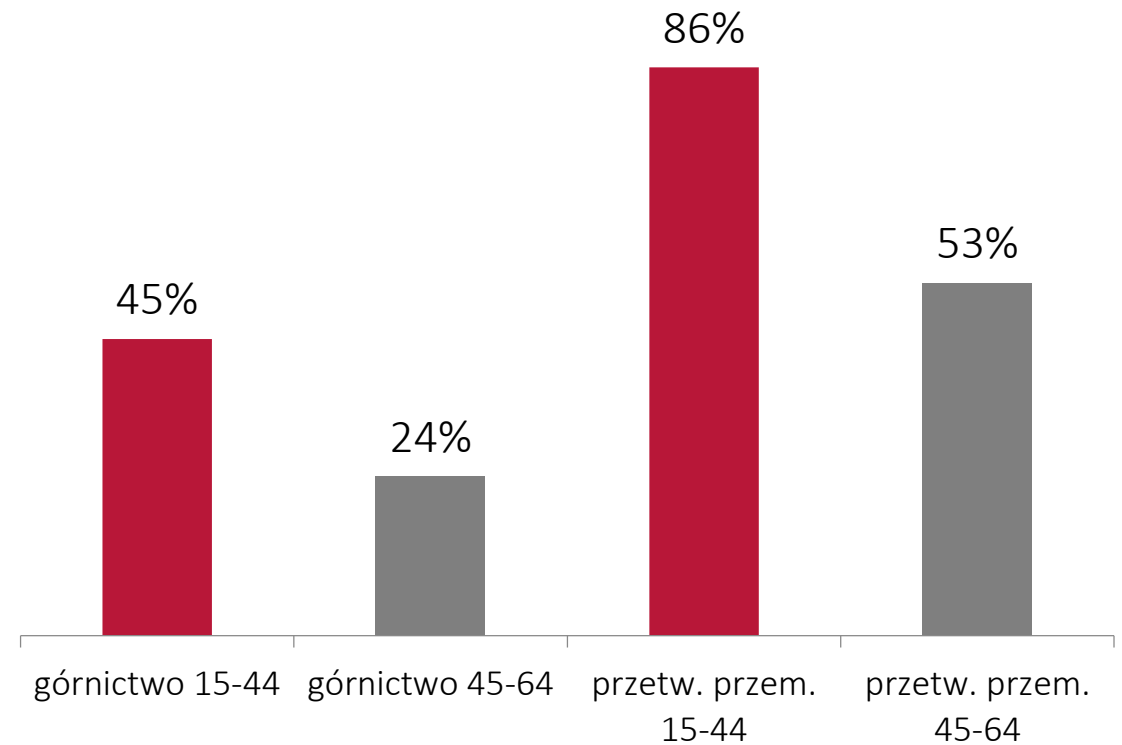
... a gdy opuszczają sektor, to częściej ze względu na emeryturę



struktura wieku osób odchodzących z górnictwa



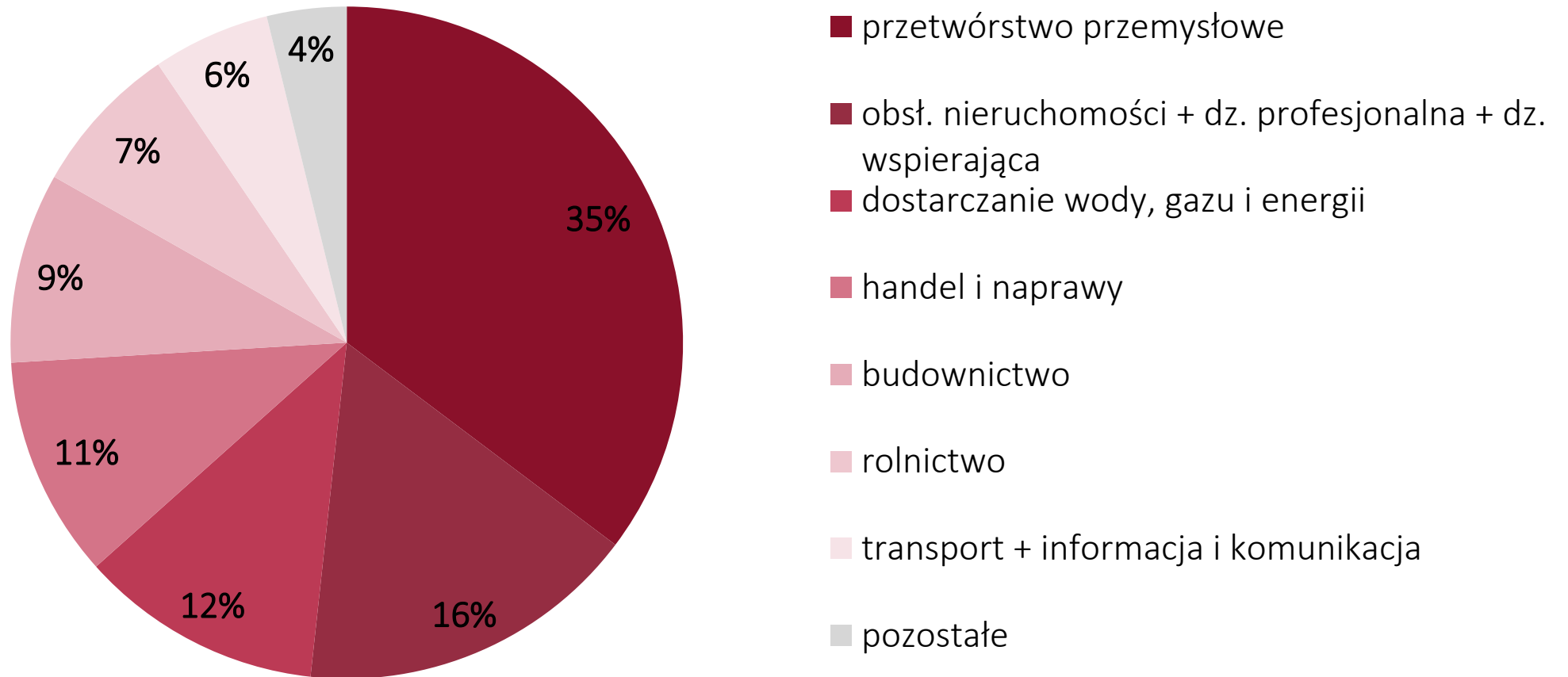
odsetek osób przepływających do bierności zawodowej



## Byli górnicy najczęściej znajdują pracę w przetwórstwie przemysłowym



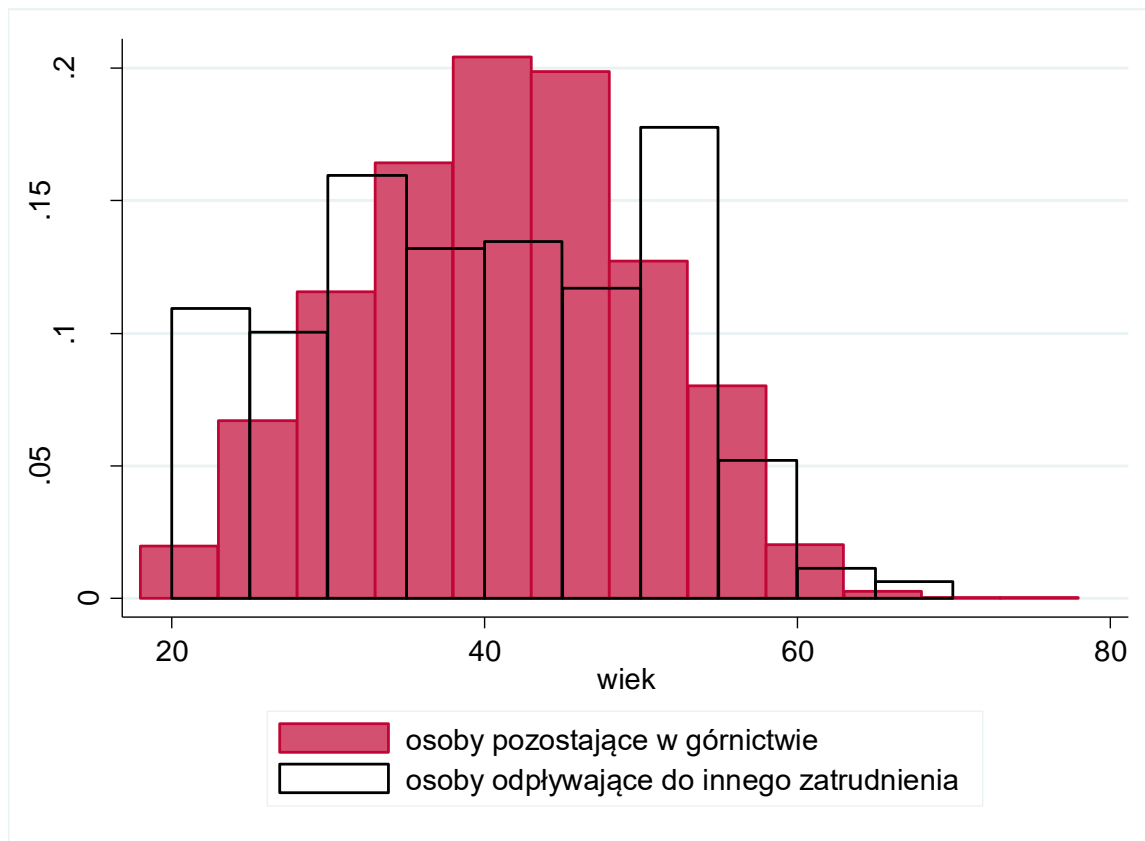
miejsce pracy osób opuszczających sektor górnictwa



Źródło: obliczenia własne na podstawie danych BAEL, średnia za lata 2002-2015.

# Osoby odchodzące z górnictwa do innej pracy są nieco lepiej wykształcone i młodsze od osób pozostających w górnictwie

struktura wieku osób odchodzących i pozostających w górnictwie



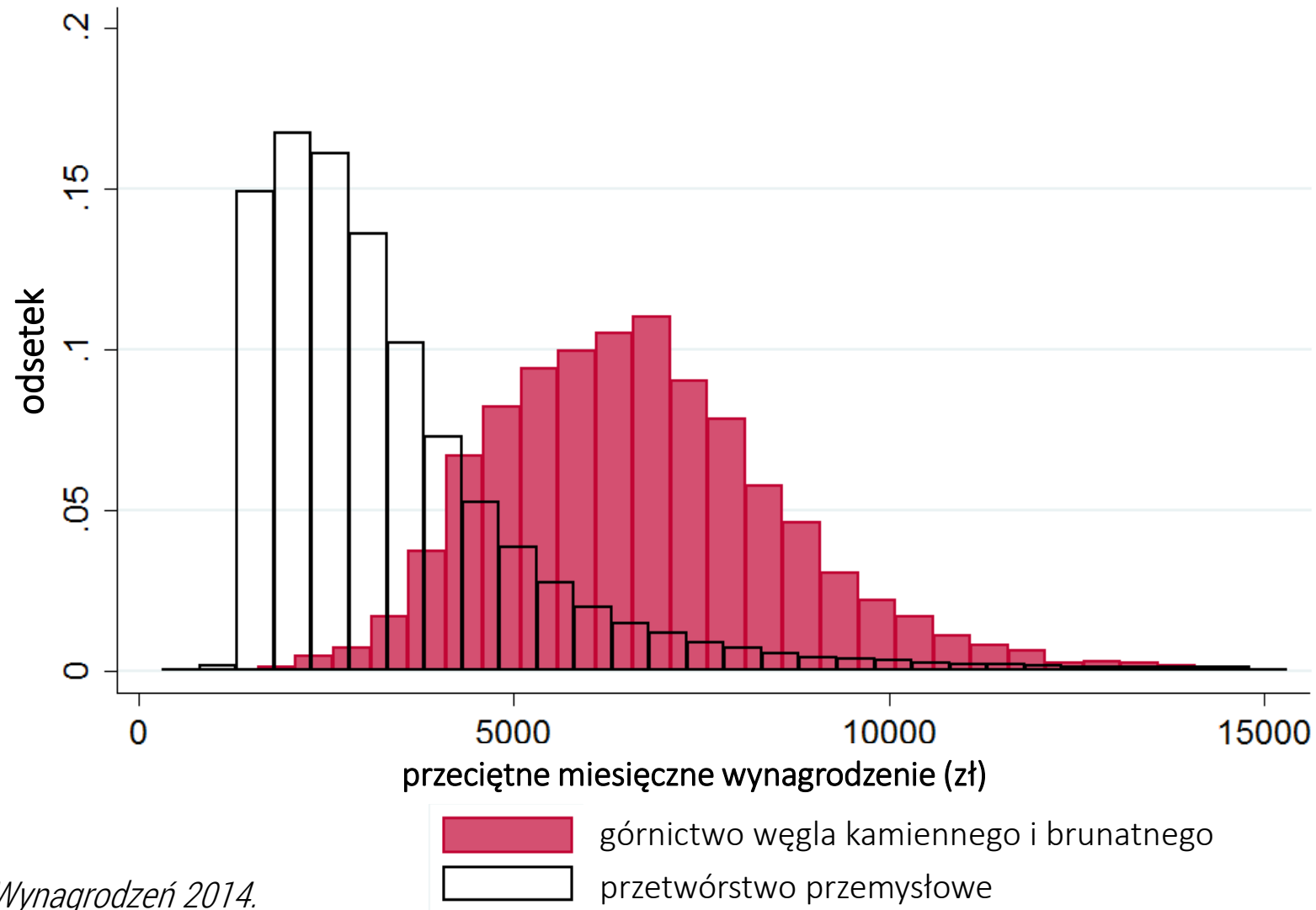
struktura wykształcenia osób odchodzących i pozostających w górnictwie



Źródło: obliczenia własne na podstawie danych BAEL, średnia za lata 2002-2015.

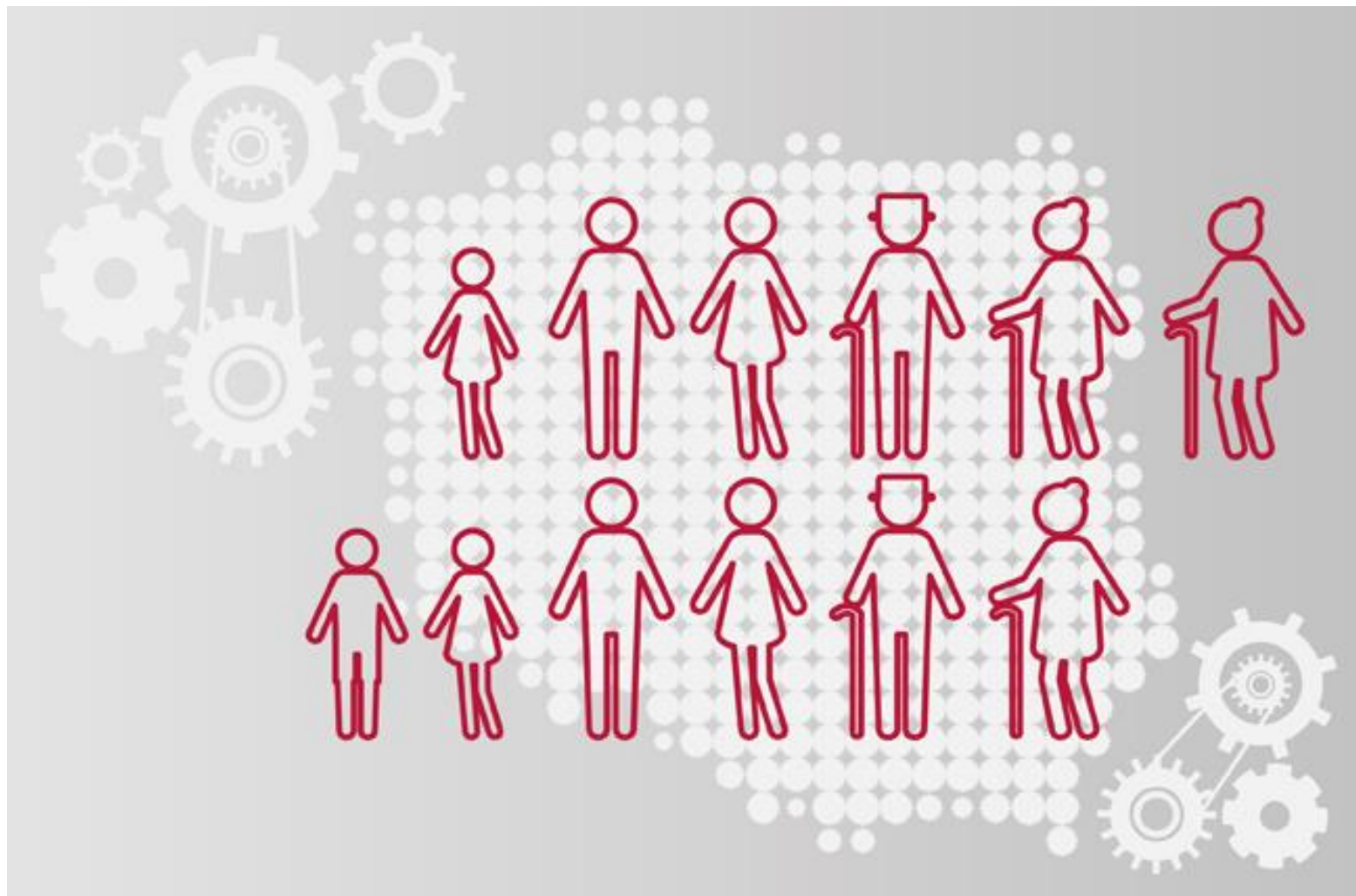


# Przeciętne wynagrodzenia w górnictwie węgla są znacząco powyżej zarobków w przetwórstwie przemysłowym



Źródło: Badanie Struktury Wynagrodzeń 2014.

# Jak megatrendy będą wpływać na rynek pracy?



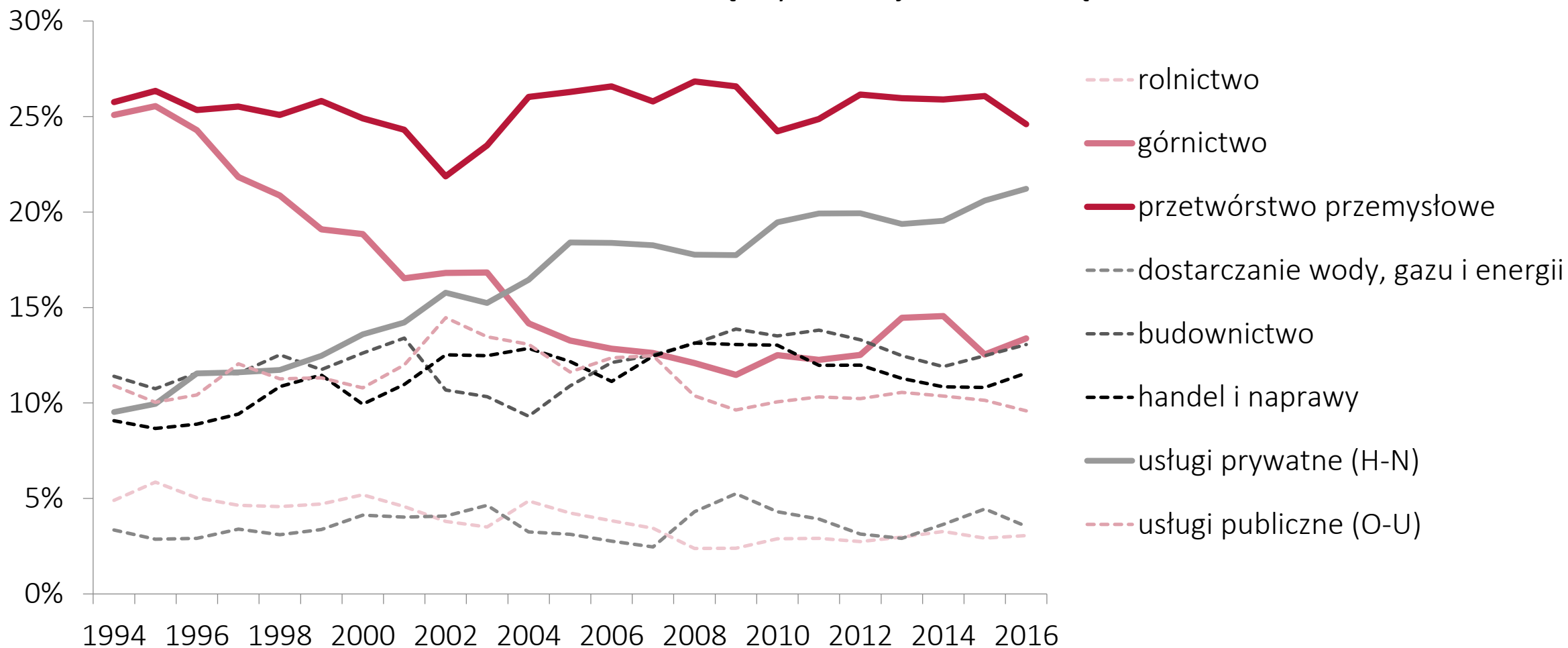
# Spodziewana jest stabilizacja globalnego zużycia węgla



# Duża rola przemysłu i urbanizacja to atut Śląska na tle innych regionów górniczych w Europie i na świecie



struktura zatrudnienia mężczyzn w województwie śląskim



Źródło: obliczenia własne na podstawie danych BAEL.

---

## Jednak postęp technologiczny zmniejszy popyt na pracę

---

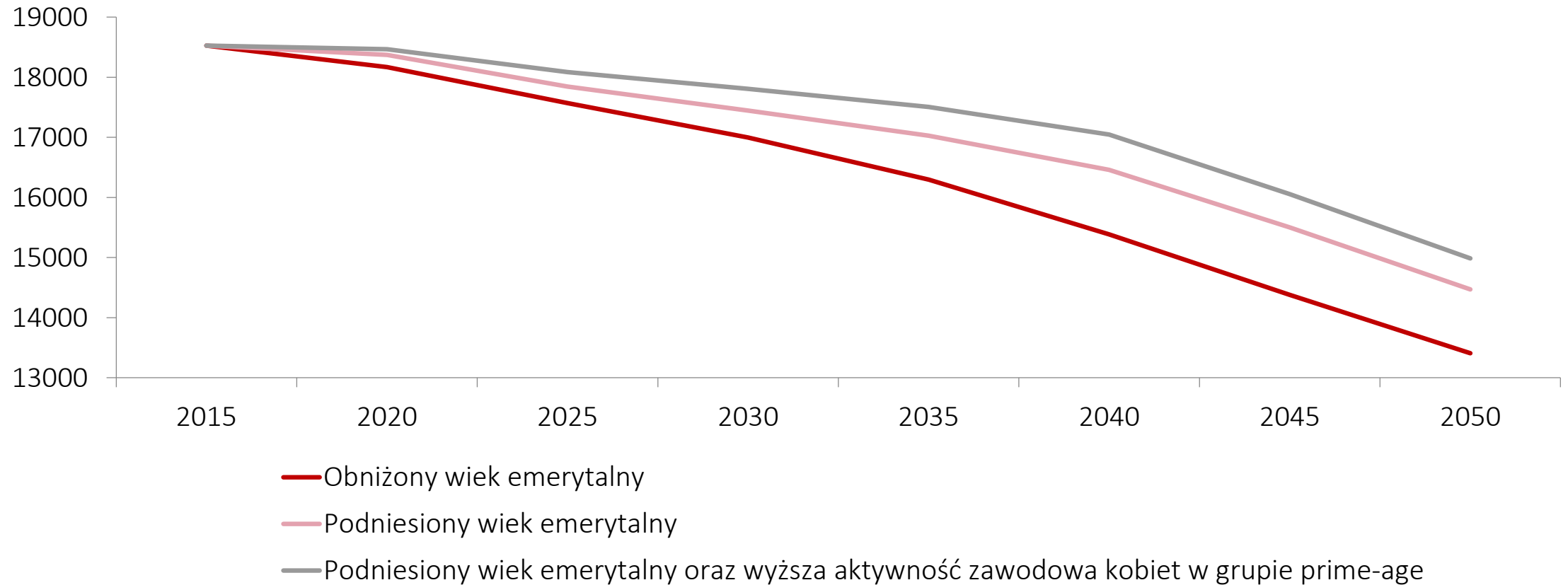


- Automatyzacja zmniejsza zatrudnienie zwłaszcza w przemyśle i wśród osób o niskim wykształceniu
- I górnictwo, i przemysł będą potrzebować mniej, ale lepiej wykształconych pracowników
- Szczególne wyzwania stoją przed kształceniem zawodowym
- Które sektory mogą tworzyć alternatywne miejsca pracy
  - Motoryzacja?
  - Budownictwo / modernizacja budynków?

Przez zmiany demograficzne liczba osób aktywnych zawodowo spadnie o 5mln do roku 2050 – ale mniej pracowników to też łatwiejsze znalezienie pracy



Projekcja liczby osób aktywnych zawodowo w Polsce, 2015-2050, tys. osób



Źródło: Lewandowski P., Rutkowski J. (red.). 2017. Starzenie się ludności, rynek pracy i finanse publiczne w Polsce. Komisja Europejska.

---

Działania adresowane do starszych pracowników to więcej niż szkolenia . | :

---



Dziękuję za uwagę

Piotr Lewandowski

piotr.lewandowski@ibs.org.pl

www.ibs.org.pl

@ibs\_thinktank

