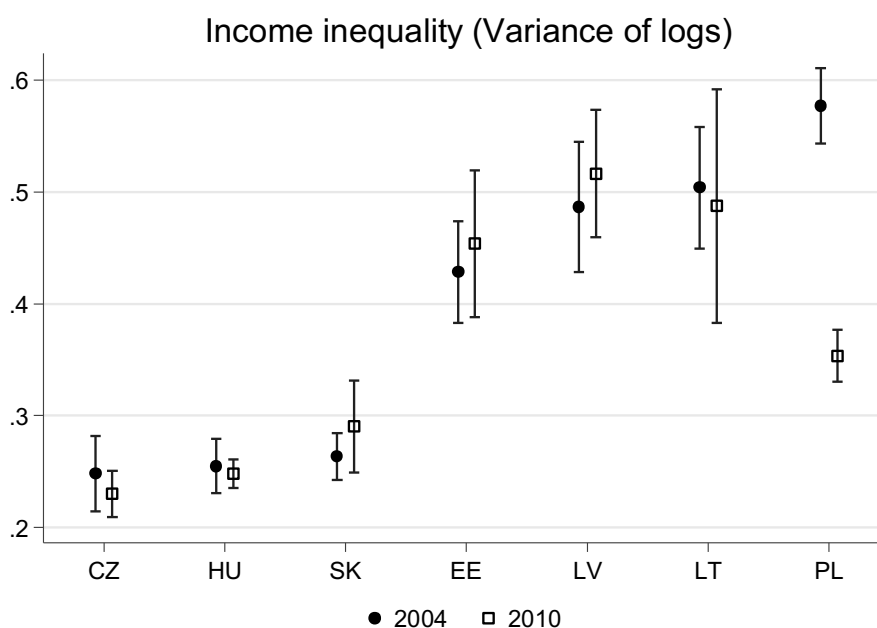


Nierówność szans w Europie Środkowo-Wschodniej - analiza zmian w czasie

Michał Brzeziński, Iga Magda

W artykule analizujemy zmiany nierówności dochodów i nierówności szans w siedmiu krajach Europy Środkowej i Wschodniej w latach 2004-2010. Badamy także mikroekonomiczne czynniki stojące za tymi zmianami, odnoszące się do indywidualnych charakterystyk poszczególnych osób (takich jak ich sytuacja na rynku pracy, poziom wykształcenia czy też wykonywany zawód), ale także do charakterystyk ich gospodarstw domowych (jego wielkość, poziom wykształcenia jego członków, zamieszkiwanie na terenach wiejskich itp.). Szczególną rolę poświęcamy analizie zmian nierówności wynikających z czynników, które pozostają poza wpływem jednostek („okoliczności”), takich jak np. poziom wykształcenia rodziców, mierząc w ten sposób tzw. „nierówność szans” i jej zmiany w czasie. Wykorzystujemy w tym celu absolutne i względne miary nierówności szans i dekompozycję opartą o tzw. Regresję RIF (Firpo et al. 2007, 2009).

Wykres 1: Zmiany w poziomie nierówności dochodów, EŚW, 2004- 2010

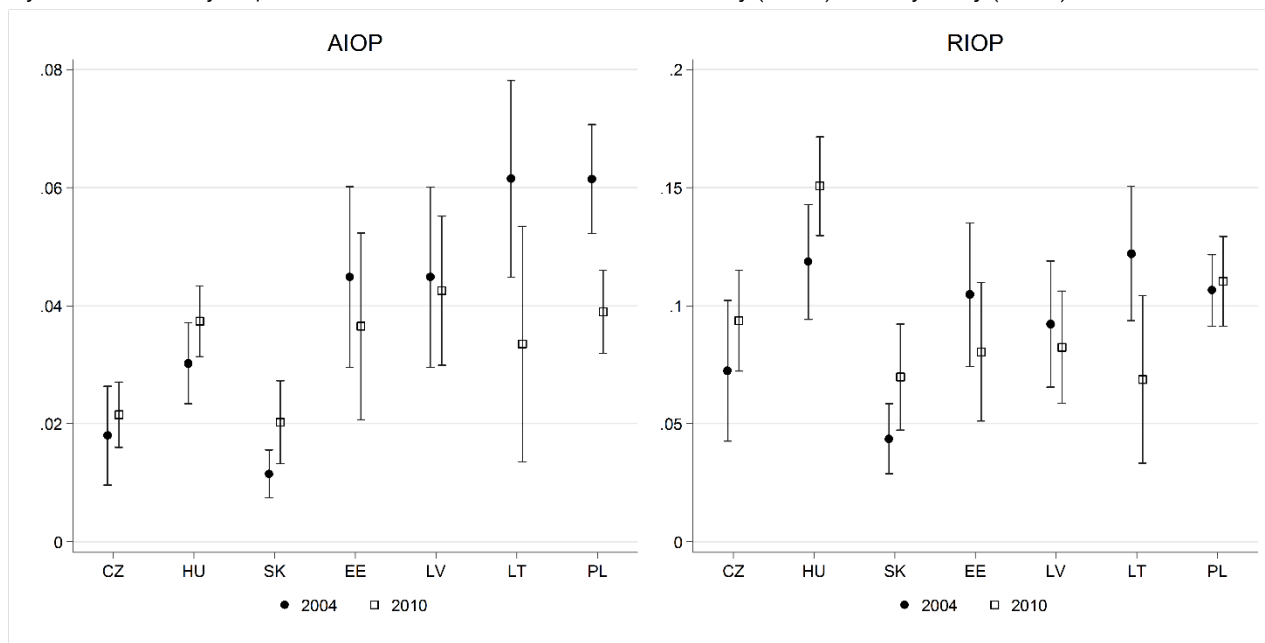


Uwaga: Pionowe słupki oznaczają 95% przedział ufności, obliczony z wykorzystaniem procedury bootstrap uwzględniając klastrowanie osób w gospodarstwach domowych.

Nasze analizy wskazują na duże zróżnicowanie poziomu łącznych nierówności dochodowych oraz nierówności szans w krajach EŚW (Wykres 1). Zróżnicowanie to zmniejszyło się w czasie przede wszystkim ze względu na znaczące zawężenie rozkładu dochodów w Polsce. Pokazujemy także spadek absolutnej nierówności szans, przy niewielkim spadku ogólnego poziomu zróżnicowania dochodów, na

Litwie; oraz stosunkowo wysoki i rosnący udział nierówności szans przy niskim poziomie całkowitego zróżnicowania dochodów na Węgrzech (por. Wykres 2).

Wykres 2: Zmiany w poziomie nierówności szans, absolutnej (AIOP) i relatywnej (RIOP).



Spadek nierówności dochodów w Polsce wynikał przede wszystkim ze znaczącej poprawy sytuacji na rynku pracy i rosnących wskaźników zatrudnienia. Spadek absolutnej nierówności szans w Polsce i na Litwie wiązał się przede wszystkim ze zmianami w ekonomicznej wycenie „okoliczności” (zmiany w ich strukturze miały mniejsze znaczenie). Podobnie, wzrost względnej nierówności szans na Węgrzech i Słowacji także wynikał ze zmian znaczenia, jakie mają okoliczności rodzinne (np. średnie wykształcenie ojców na Węgrzech) dla udziału nierówności szans w obserwowanym całkowitym zróżnicowaniu dochodów.

Pełna wersja artykułu

Brzeziński M., Magda I. (2016), Inequality of opportunity in Central and Eastern Europe: accounting for changes over time, IBS Working Paper 05/2016

http://ibs.org.pl/app/uploads/2016/05/IBS_Working_Paper_05_2016.pdf